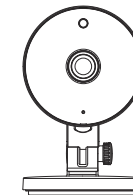


# Guide d'installation rapide

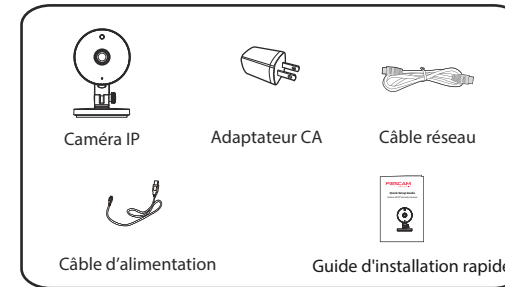
Caméra IP Intérieure FHD



Pour consulter ce guide dans d'autres langues (par ex. espagnol, allemand, néerlandais), et pour des manuels détaillés, des outils, etc..., veuillez visiter [foscam.com/downloads](http://foscam.com/downloads).

## 1 Notice d'Installation

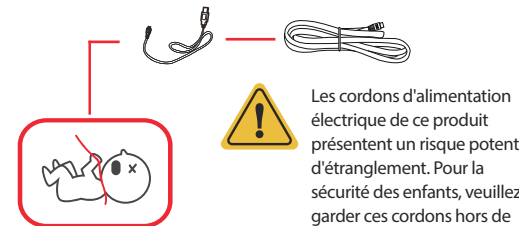
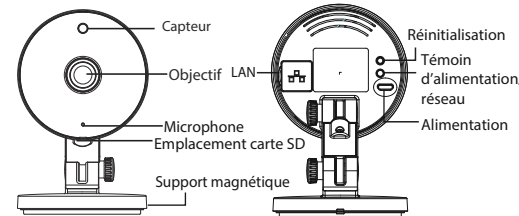
### Contenu de la boîte



### Conseils de Sécurité

- Nous vous recommandons de changer le mot de passe de la caméra régulièrement, et d'utiliser une combinaison de chiffres, lettres et caractères spéciaux,
- Mettre à jour le firmware de votre caméra tous les trois mois, afin de bénéficier d'une sécurité maximale pour votre système,
- Conserver vos paramètres d'identification ainsi que le mot de passe de votre caméra et ne les communiquer à personne.

## 2 Description Physique



Les cordons d'alimentation électrique de ce produit présentent un risque potentiel d'étranglement. Pour la sécurité des enfants, veuillez garder ces cordons hors de portée des enfants.

## 3 Téléchargement APP

Pour installer l'application mobile Foscam APP sur votre smartphone, vous pouvez choisir l'une des deux méthodes

### ■ Scanner le code QR

Si vous avez un lecteur de code QR sur votre smartphone, scannez le code ci-dessous.



### ■ Télécharger l'application Foscam

Recherchez la marque "Foscam" directement sur l'App Store ou sur Google Play Store. Identifiez l'application avec l'icône ci-dessus, et installez-la sur votre smartphone.

### Avant de continuer:

- Vérifiez que votre routeur sans-fil (box internet) est configuré en mode DHCP activé et connecté à Internet.
- Vérifiez que votre smartphone soit bien connecté à ce même routeur sans fil et que le smartphone, le routeur et la caméra soient à proximité les uns des autres.

**Remarque :** veuillez toujours télécharger la dernière mise à jour disponible de l'application!

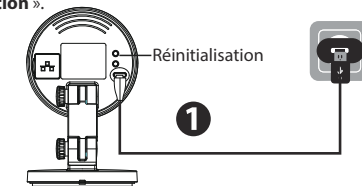
Pour garantir une expérience vidéo plus fluide sur votre smartphone, il est recommandé que votre smartphone possède les caractéristiques suivantes :

- iOS : version 11 ou supérieure.
- Android : 4.1 ou supérieur, utilisant un appareil doté d'une puce graphique (GPU: Graphic Processor Unit)

## 4 Ajouter une Caméra IP

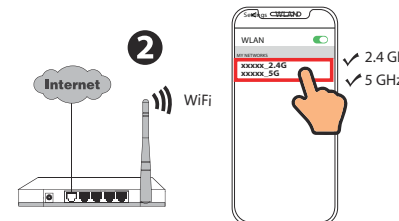
### ■ Connexion Wifi

1. Branchez l'adaptateur électrique à la caméra et attendez quelques secondes jusqu'à entendre le message « Ready for WiFi configuration ».



**Attention :** si vous n'avez pas entendu le message vocal, appuyez sur le bouton reset pendant 3~5 secondes pour réinitialiser la caméra.

2. Assurez-vous que votre smartphone est connecté à votre routeur Wifi.

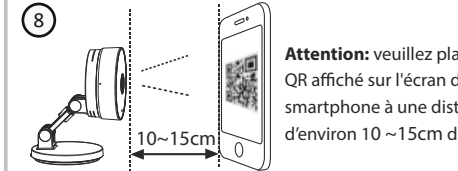
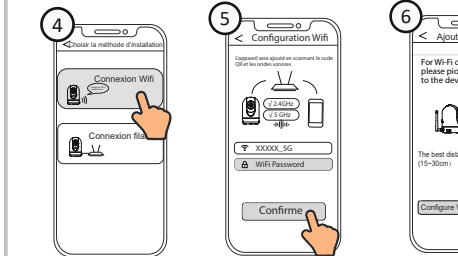
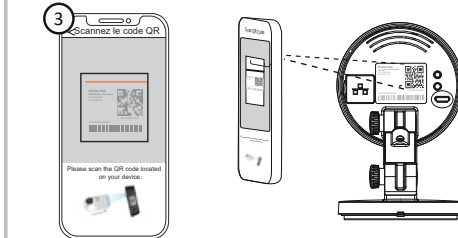
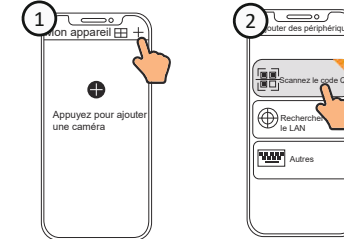


**Attention :** La caméra prend en charge les réseaux Wifi dual-band 2,4 GHz et 5 GHz, vous pouvez alors choisir la bande avec le signal le plus fort. Par exemple, choisir votre SSID : XXXXX\_2.4G ou XXXXX\_5G.

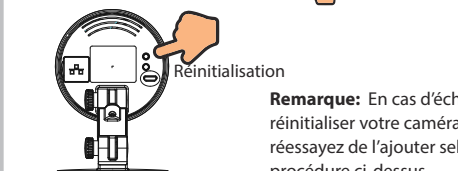
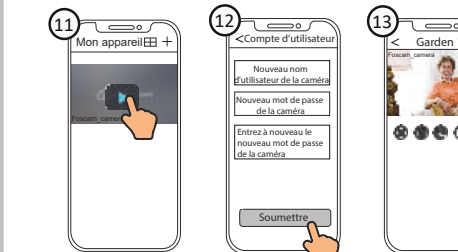
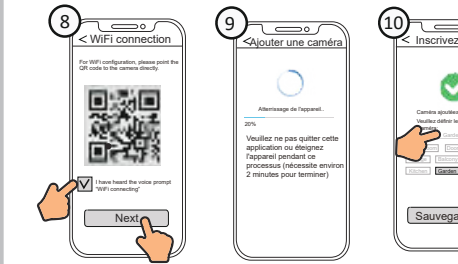
3. Ouvrez l'application Foscam et veuillez créer un compte Foscam, ou connectez-vous si vous en avez déjà un.



4. Suivez les étapes ci-dessous :

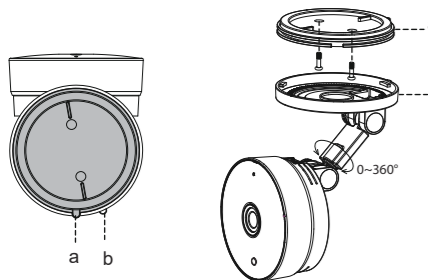


**Attention:** veuillez placer le code QR affiché sur l'écran de votre smartphone à une distance d'environ 10 ~ 15cm de la caméra.



**Remarque:** En cas d'échec, veuillez réinitialiser votre caméra et réessayez de l'ajouter selon la procédure ci-dessus.

## 5 Installation de la caméra



1. Faites tourner la base de la caméra jusqu'à ce que les points a et b soient alignés, ceci permet de retirer la plaque de montage.
2. Installez la plaque de montage sur un mur ou un plafond avec les vis de fixation fournies.
3. Alignez les points a et b pour insérer la base de la caméra à la plaque de montage. Tournez pour que les points a et b ne soient plus alignés, ceci permet de bien fixer la caméra à la base.

## 6 Accéder à la Caméra IP

### ■ Foscam VMS

Foscam VMS est un nouvel outil pour PC. Il ne nécessite pas de plug-ins et est compatible avec Windows et Mac. Il prend en charge toutes les caméras Foscam HD (jusqu'à 36 caméras en simultané). Si vous souhaitez gérer plusieurs caméras, nous vous suggérons d'installer Foscam VMS. Vous pouvez télécharger la version

Windows "Foscam VMS" à partir de [foscam.com/vms](https://foscam.com/vms). Vous pouvez télécharger la version Mac "Foscam VMS" dans l'APP store : <https://apps.apple.com/cn/app/foscamvms/id1521202507?mt=12>  
**Remarque:** pour une meilleure expérience, veuillez mettre à jour Foscam VMS vers la dernière version !

### ■ Ajouter la caméra IP

1. Exécutez Foscam VMS, puis vous pouvez créer un compte administrateur local et vous connectez.
2. Appuyez sur le bouton "+" du Foscam VMS et suivez l'assistant de configuration pour ajouter votre caméra.

Veuillez visiter [foscam.com/downloads](https://foscam.com/downloads) pour consulter le mode d'emploi d'utilisateur et connaître les étapes détaillées complémentaires.

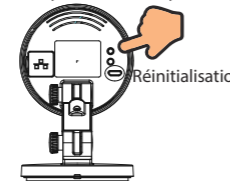


## 7 Notice Importante

### ■ Identifiant et Mot de passe de la Caméra

L'identifiant et le mot de passe sont utilisés pour accéder et gérer votre caméra en toute sécurité. Si vous les avez oubliés, vous devez appuyer et maintenir le bouton de réinitialisation "Reset" pendant plus de 3~5 secondes

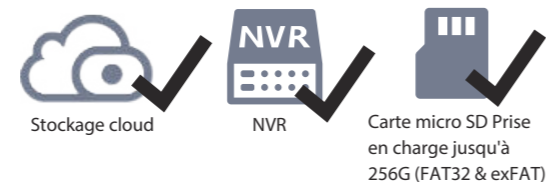
lorsque la caméra est sous tension. La caméra redémarre automatiquement, et les paramètres par défaut sont restaurés.



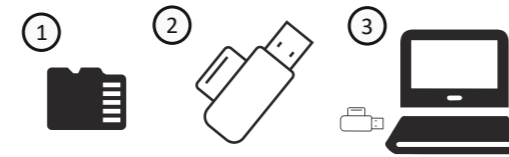
vous devez appuyer et maintenir le bouton de réinitialisation "Reset" pendant plus de 3~5 secondes lorsque la caméra est sous tension

### ■ Stockage Média

Support de stockage sur Cloud, NVR (enregistreur vidéo réseau), carte micro SD (prise en charge du format FAT32 et exFAT)



### ■ Comment formater la carte Micro SD Veuillez suivre les étapes dessous:

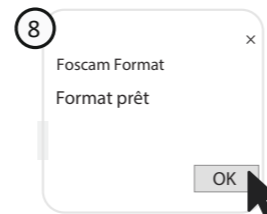
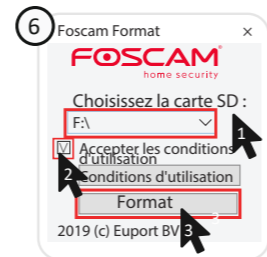


- 4 Scannez le code QR ci-dessous pour télécharger l'outil "FoscamFormat"

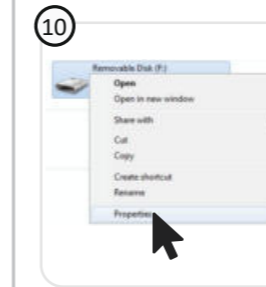
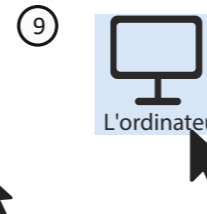
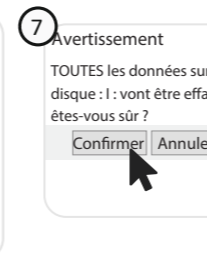


[foscam.com/downloads/app\\_software.html](https://foscam.com/downloads/app_software.html)

- 5 Ouvrez l'outil "FoscamFormat"



- 6 Choisissez la carte SD : F:\



### ■ Conseils de sécurité



Ne pas utiliser à haute température



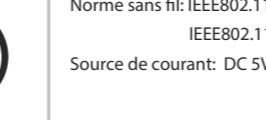
Tenir hors de portée des enfants



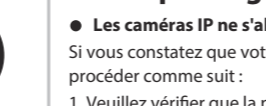
Ne pas utiliser à basse température



Ce produit n'est pas un jouet



Tenir à l'écart du feu



Utiliser l'alimentation fournie par le fabricant

## 8 Product Performance

Gamme de fréquences WLAN: 2412MHz-2472MHz and 5725MHz-5875MHz

Puissance d'émission maximale: < 18.5dBm

Norme sans fil: IEEE802.11b/g/n (2.4GHz)

IEEE802.11a/n/ac (5GHz)

Source de courant: DC 5V 1.0A 5W

## 9 Dépannage

### ■ Les caméras IP ne s'allument pas

Si vous constatez que votre caméra ne s'allume pas, veuillez procéder comme suit :

1. Veuillez vérifier que la prise fonctionne correctement. Essayez de brancher la caméra sur une autre prise pour tester son fonctionnement.



Garder au sec



Danger électrique



Utiliser les vis fournies

2. Veuillez vérifier si l'adaptateur CC fonctionne. En cas de dysfonctionnement, si vous disposez d'un autre adaptateur 5V/1.5A ou 5V/2A veuillez tester la caméra avec cet adaptateur.
3. Si le dysfonctionnement persiste, veuillez contacter le support Foscam.

### ● Comment reconfigurer la connexion Wifi des caméras suite au changement du routeur?

1. Veuillez connecter la caméra à votre routeur avec un câble Ethernet. Si vous visualisez la vidéo en direct de votre caméra sur l'application Foscam, veuillez accéder aux paramètres de la caméra -> Paramètres Wifi pour configurer le nouveau nom du Wifi et son mot de passe. Une fois les paramètres du Wifi enregistrés, veuillez débrancher le câble Ethernet de la caméra et attendez quelques secondes pour vous connecter à la caméra.
2. Réinitialisez ensuite la caméra, en vous référant à: <https://www.foscam.com/faqs/view.html?id=13> Veuillez ensuite ouvrir l'application Foscam pour scanner le code QR de votre caméra et configurer la connexion sans fil. Assurez-vous que votre téléphone portable soit connecté au nouveau Wifi.



[support@foscam.com](mailto:support@foscam.com)

**FOSCAM**  
home security



Site web du certificat CE :

<https://www.foscam.com/company/ce-certificate.html>

Ouverture au public de l'information sur les exportateurs et les importateurs:

<https://www.foscam.com/company/open-information.html>

Fabricant: Shenzhen Foscam Intelligent Technology Co., Ltd

Addr: Room 901, Unit B, Building 7, Xingke 1st Street

Vanke Cloud City Phase 1, Nanshan Dist., Shenzhen, 518055, China



FAQS



Foscam APP



Facebook

[www.foscam.com](http://www.foscam.com)

En raison des mises à niveau du produit et d'autres raisons, la mise à jour de ce guide peut être lente, ce qui entraîne de légères incohérences avec les informations officielles du site Web. Veuillez prendre les informations du site officiel ([www.foscam.com](http://www.foscam.com)) comme norme actuelle.