

# TYDOM 140B

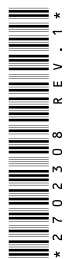
Télécommande radio bidirectionnelle

Guide d'installation et d'utilisation



Par la présente Delta Dore déclare que l'équipement est conforme aux exigences essentielles et aux autres dispositions pertinentes de la directive R&TTE 1999/5/CE

La déclaration de conformité CE de cet équipement est disponible, sur demande, auprès de :  
Service "Infos techniques"  
DELTA DORE - Bonnemain - 35270 Coumbourg (France)  
mail : info.techniques@deltadore.com



En raison de l'évolution des normes et du matériel, les caractéristiques indiquées par le texte et les images de ce document ne nous engagent qu'après confirmation par nos services

- Lire attentivement cette notice avant toute utilisation.
- Ne pas essayer de réparer cet appareil vous-même, un service après-vente est à votre disposition.

## Caractéristiques techniques

- Alimentation 1 pile Lithium 3 Volts type CR2032 (fournie)
- Autonomie de 2 ans en utilisation normale
- Isolement classe III
- Fréquence radio 868 MHz (Norme EN 300 220),
- Equipement Hertzien de Classe 1 (peut être mis sur le marché et mis en service sans restrictions)
- Portée radio de 100 à 300 mètres en champ libre selon les équipements associés (portée pouvant être altérée en fonction des conditions d'installation et de l'environnement électromagnétique)
- Equipement d'alarme radio
- Température de fonctionnement : 5 à +55°C
- Température de stockage : -10 à +70°C
- Dimensions : 37 x 74 x 14 mm
- Indice de protection : IP 40 - IK 04

## 1. Présentation

La télécommande TYDOM 140B permet de commander la mise en marche ou l'arrêt de la surveillance, avec un retour d'état du système (voyants). Elle permet aussi de commander les récepteurs automatismes de la gamme X2D.

- **TYDOM 140B** : ON / OFF de l'alarme + 2 touches Marche / Arrêt

### Marche totale



Pour mettre en surveillance totale le système d'alarme maison.

### Arrêt total



Pour mettre hors surveillance le système d'alarme maison.

### Commande voies automatisme



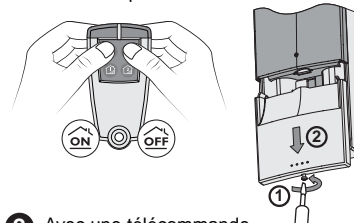
Pour mettre en marche ou en arrêt les automatismes associés.

## 2. Associer la télécommande à la centrale

Si aucune télécommande n'est reconnue par la centrale, votre centrale est directement en menu "Ajout produits" et vous pouvez associer votre télécommande en démarrant directement au point ③.

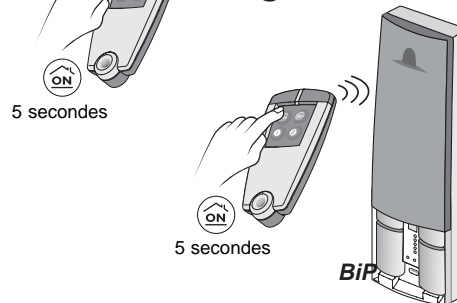
- 1 La centrale doit être en mode MAINTENANCE : appuyez simultanément 5 secondes sur les touches ON et OFF d'une télécommande déjà reconnue et ouvrez la trappe de la centrale.
- 2 Avec une télécommande reconnue par la centrale, passez la centrale en mode "Ajout Produits" en appuyant 5 secondes sur la touche ON de la télécommande,
- 3 Avec la nouvelle télécommande, appuyez 5 secondes sur la touche ON jusqu'à ce que la centrale émette un BIP.
- 4 Refermez la trappe de la centrale.

- 1 Avec une télécommande reconnue par la centrale



- 2 Avec une télécommande reconnue par la centrale

- 3 Avec la nouvelle télécommande TYDOM 140 B

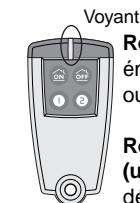


Pour associer les touches ① ② à une fonction d'un récepteur automatismes TYXIA, reportez-vous à la notice du récepteur concerné

## 3. Les voyants

Fonction bi-directionnelle de la télécommande. L'utilisateur peut connaître l'état de surveillance de son système d'alarme à l'aide des voyants.

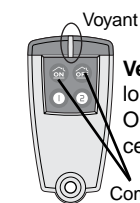
### A) Voyant d'émission d'alarme ou commande d'automatismes et voyant de défaut



**Rouge fixe pendant 1 seconde :** émission vers la centrale ou les automatismes,

**Rouge clignotant pendant 2 secondes (uniquement pour l'alarme) :** défaut du système en réception (exemple : ordre refusé en cas d'issue ouverte)

### B) Voyant de réception radio et d'état de surveillance du système



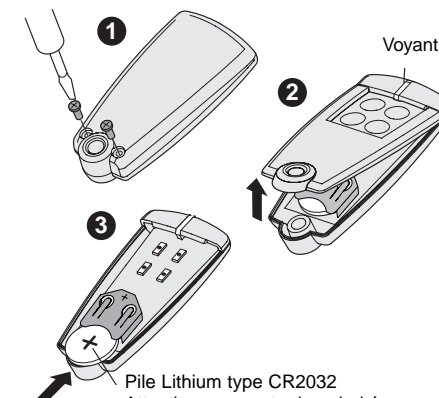
**Vert fixe pendant 1 seconde :** lorsque vous effectuez une commande ON ou OFF de la surveillance et que la centrale a accepté l'ordre.

## 4. Changer la pile

La télécommande est équipée d'une pile et prête à fonctionner dès la livraison.

Vous disposez d'une pile supplémentaire pour un prochain remplacement.

**En cas de pile usée,** le voyant clignote (rouge, puis vert) durant 5 secondes à chaque appui sur une touche.



Pile Lithium type CR2032  
Attention : respecter la polarité