



MD-214R

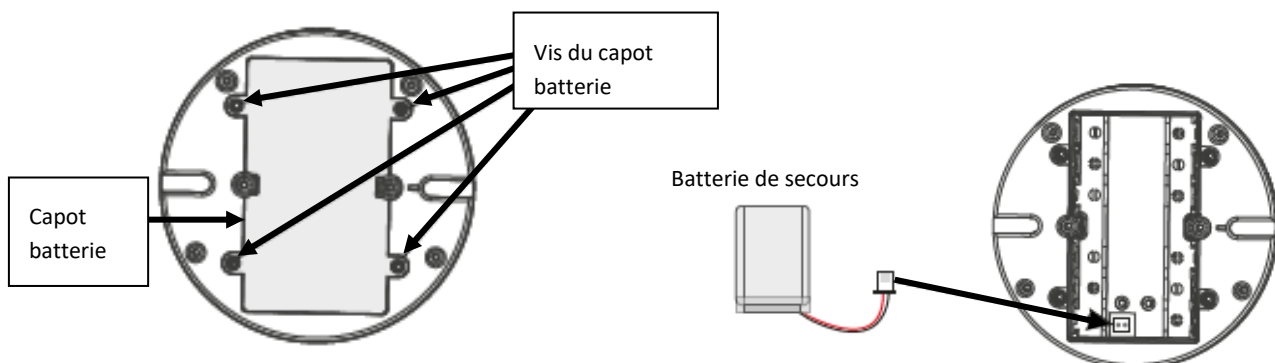
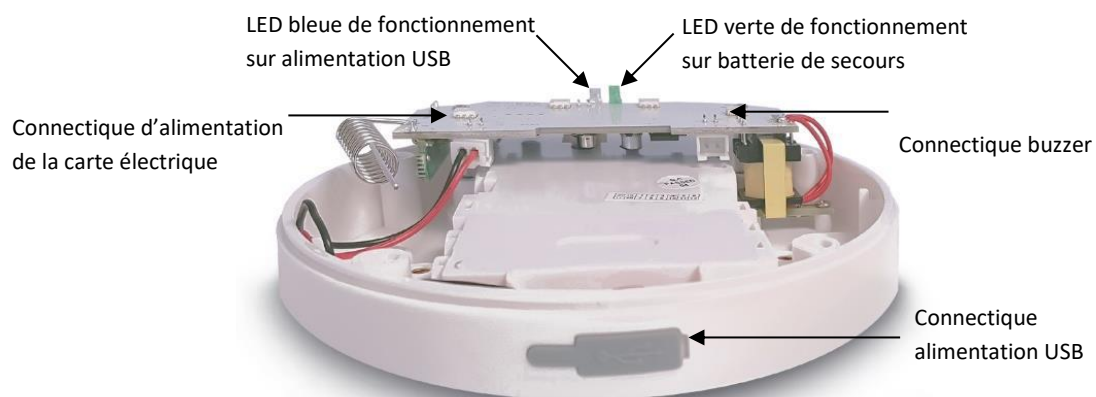
SIRENE INTERIEUR AVEC FLASH

INSTALLATION

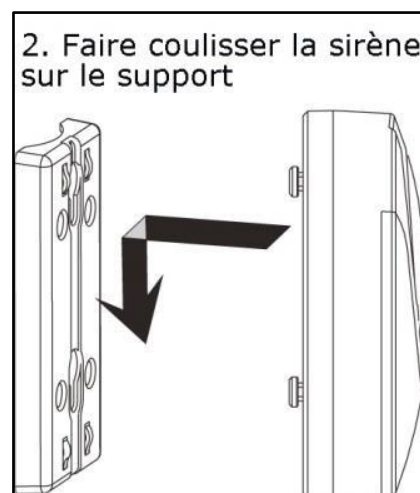
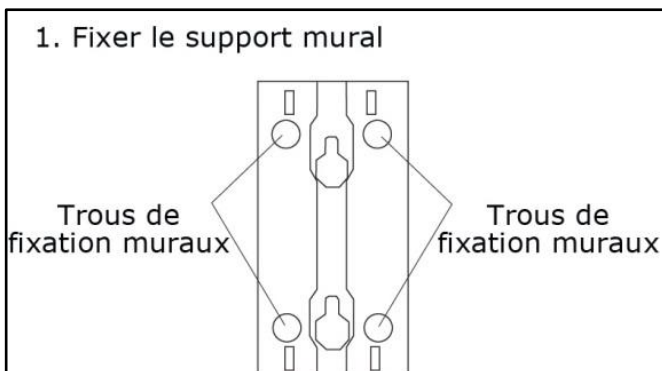
La sirène doit être enregistrée avec la centrale avant son installation.

Respecter les consignes d'installation pour éviter tout dysfonctionnement de la sirène :

- Respecter les connectiques des différents éléments (batterie, alimentation et buzzer).
- Associer la sirène à la centrale avant son installation physique.
- Associer la sirène à la centrale en ne sollicitant aucun détecteur.
- Ouvrir la sirène ou le capot batterie en dévissant les vis au dos de la sirène.
- Installer la sirène hors de portée et en intérieur uniquement.
- Fixer la sirène sur son support et sur une surface stable.
- Ne pas installer à moins de 1,50m d'une source électromagnétique (transmetteur, tableau électrique, box internet...).



Pour installer le support mural :



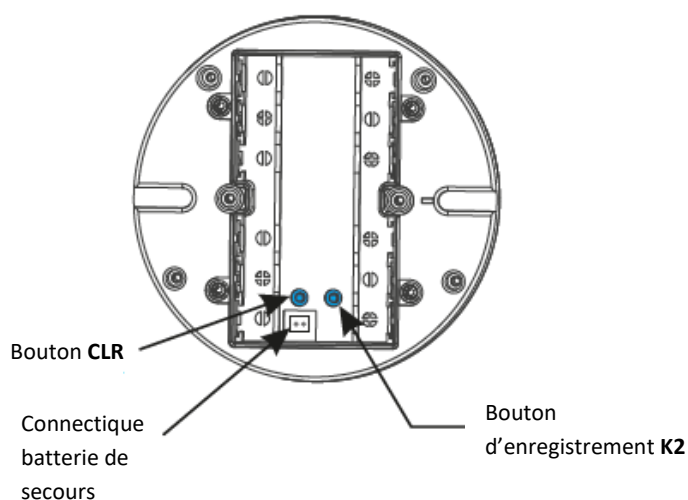
REGLAGES ET PARAMETRAGES DE LA SIRENE

INFORMATIONS AVANT ENREGISTREMENT DE LA SIRENE

L'enregistrement d'une sirène diffère selon qu'il s'agisse d'un nouveau système d'alarme ou d'un rajout sur un système déjà existant.






Enregistrement d'une sirène sur un nouveau système d'alarme	Enregistrement d'une sirène sur un système d'alarme déjà existant
<p>La sirène doit être le 1^{er} périphérique à enregistrer dans la centrale. L'intégralité des détecteurs et des autres sirènes doivent être hors tension (piles non insérées, batteries déconnectées, alimentations non câblées...).</p> <p>Si plusieurs sirènes : alimenter uniquement une sirène pour l'associer avec la centrale. Après l'association, mettre hors tension la sirène. Ensuite, alimenter une autre sirène puis l'associer avec la centrale d'alarme. Une fois associée, mettre également hors tension la seconde sirène. Recommencer le processus pour chaque sirène.</p>	<p>La sirène doit être enregistrée avec la centrale sans qu'un détecteur ou qu'une sirène n'émettent de signaux radios. Il est donc conseillé d'enregistrer la sirène dans une pièce où aucun détecteur n'est présent. Les autres détecteurs en activité ne doivent pas être sollicités durant la phase d'enregistrement. En effet, si un détecteur ou une sirène émettent un signal pendant cette phase, ils peuvent s'associer directement avec la nouvelle sirène et ainsi générer des déclenchements intempestifs réguliers et aléatoires.</p>

En cas d'anomalie ou si un autre périphérique s'enregistre dans la sirène : maintenir simultanément les boutons **SAVE** et **CLR** situés sous le capot batterie de la sirène pendant 10 secondes puis relâcher. La mémoire de la sirène est effacée. Renouveler ensuite son enregistrement avec la centrale.



ENREGISTREMENT DE LA SIRENE DANS LA CENTRALE

Centrale IPEOS : procédure d'enregistrement

1. Ouvrir le capot arrière de la sirène « Cf. Installation ».
2. Connecter la batterie de secours : la sirène émet un flash rouge pendant quelques secondes et une LED jaune clignotante apparaît. (si la sirène ne flashe pas : déconnecter la batterie et alimenter la sirène au secteur via avec son transformateur USG fourni).
3. Sur la centrale : maintenir appuyé la touche **[*]** pendant 3 secondes.
4. Saisir le Code Administrateur (012345 par défaut) et valider par **[#]**.
5. Appuyer sur la touche  pour parcourir le menu et sélectionner « **Eléments** ».
6. Valider par .
7. Appuyer trois fois sur la touche  pour naviguer jusqu'à « **Sirènes** ».
8. Valider par .
9. Appuyer une seule fois sur la touche  de la centrale pour lancer le codage (un compte à rebours apparaît).
10. Maintenir appuyée la touche d'enregistrement **[K2]** de la sirène.
11. Lorsque l'écran de la centrale affiche « **Sirène 1 voie** » : relâcher la touche d'enregistrement **[K2]**.

Après l'enregistrement, mettre la sirène totalement hors tension. Ne remettre la sirène sous tension qu'à son installation définitive.

NB : Il est également possible d'enregistrer la sirène via l'application mobile en se référant au manuel d'utilisation de la centrale IPEOS.

Centrale ATEOS ou NEOS : procédure d'enregistrement

Le capot de la sirène doit être ouvert et la sirène doit être alimentée (sur batterie ou secteur).

1. Ouvrir le capot arrière de la sirène « Cf. Installation ».
2. Connecter la batterie de secours : la sirène émet un flash rouge pendant quelques secondes et une LED jaune clignotante apparaît. (si la sirène ne flashe pas : déconnecter la batterie et alimenter la sirène au secteur via avec son transformateur USG fourni).
3. Sur la centrale : maintenir appuyé la touche **[*]** pendant 3 secondes.
4. Saisir le Code Administrateur (012345 par défaut) et valider par **[#]**.
5. Appuyer successivement sur les touches **[5] [#] [4] [#] [1]**.
6. Maintenir appuyée la touche d'enregistrement **[K2]** de la sirène puis appuyer une seule fois sur la touche **[#]** de la centrale.
7. Lorsque la centrale confirme l'enregistrement par une indication vocale : relâcher la touche d'enregistrement **[K2]**.

Après l'enregistrement, mettre la sirène totalement hors tension. Ne remettre la sirène sous tension qu'à son installation définitive.

SUPPRESSION DE LA SIRENE DANS LA CENTRALE

Pour supprimer une sirène, sa mémoire doit être effacée. La sirène perd ainsi toute association avec la centrale ou autres périphériques.

La suppression s'effectue directement sur la sirène.

Pour supprimer la sirène :

1. Se munir d'une télécommande et retirer la sirène de son support : l'autoprotection à l'arrachement déclenche l'alarme.
2. Désarmer le système à l'aide de la télécommande.
3. Dévisser les 4 vis du capot batterie à l'arrière de la sirène et les 2 vis de fixation du support.
4. Retirer le capot batterie puis maintenir appuyés simultanément les boutons **[SAVE]** et **[CLR]** pendant 10 secondes (la LED verte batterie devient fixe puis clignote de plus en plus vite jusqu'à s'éteindre).
5. Relâcher les deux boutons pour valider l'effacement.

NB : Mettre la sirène hors tension en cas de non-utilisation.

ALIMENTATION DE LA SIRENE

La MD-214R fonctionne avec une alimentation USB fourni et une batterie de secours.

Ouvrir le capot batterie à l'arrière de la sirène en dévissant les 4 vis du capot et les 2 vis de maintien pour le support mural. Connecter la batterie et brancher ensuite l'alimentation USB fourni sur sa connectique. Relier ensuite l'alimentation USB à une prise électrique en vérifiant que la LED bleue d'alimentation s'allume.

TEST ET MAINTENANCE

TEST DE LA SIRENE

Un test de la sirène est préconisé afin de vérifier son bon fonctionnement avant l'installation physique « Cf. **Test des sirènes du manuel d'utilisation de la centrale d'alarme** ». Il est également possible d'effectuer un armement du système d'alarme puis simuler une intrusion (en ouvrant une porte ou une fenêtre par exemple) pour tester son fonctionnement.

REPLACEMENT DE LA BATTERIE

La MD-214R possède une batterie de secours intégrée.

Pour changer la batterie :

1. Se munir d'une télécommande enregistrée dans la centrale.
2. Débrancher l'alimentation USB de la sirène.
3. Retirer la sirène de son support : l'autoprotection à l'arrachement déclenche l'alarme.
4. Désarmer le système à l'aide de la télécommande.
5. Accéder à la batterie de secours en dévissant les vis du support batterie au dos de la sirène.
6. Déconnecter puis retirer la batterie défectueuse.
7. Installer puis connecter la nouvelle batterie.
8. Refermer la sirène et rebrancher l'alimentation secteur.

NETTOYAGE DE LA SIRENE

Nettoyer l'extérieur uniquement avec un chiffon doux très légèrement humidifié, sans produit abrasif ou corrosif.

En cas de non-utilisation prolongée, déconnecter l'alimentation secteur et la batterie de secours.

CARACTERISTIQUES TECHNIQUES

- **Fréquence de transmission** : 433Mhz
- **Technologie de codage** : Broadcasting
- **Portée de transmission** : 60 mètres en champ libre
- **Niveau sonore** : 110 dB
- **Protection vandalisme** : Oui à l'arrachement
- **Fonctionnement** : Intérieur
- **Flash lumineux** : Non
- **Compatibilité avec sirènes** : MD-204R - MD214R - MD-326R - MD-329R (sans transmetteur) - MD-334R
- **Alimentation** : Transformateur USB 5V + batterie de secours 3.7V / 2000mAh
- **Autonomie batterie de secours** : 24 heures
- **Température de fonctionnement** : -10° à 40°C
- **Dimensions** : 135 x 40 mm
- **Poids** : 210 g